



ที่ ลป ๑๒๑๙/๐๘๒

สำนักงานพัฒนาชุมชนอำเภอแม่เมาะ
ถนนลำปาง - แม่เมาะ ลป ๕๒๒๒๐

๒๖ มิถุนายน ๒๕๖๖

เรื่อง สรุประชุมกรรมการพัฒนาชุมชน ครั้งที่ ๖/๒๕๖๖

เรียน พัฒนาการจังหวัดลำปาง

สิ่งที่ส่งมาด้วย สรุประชุมกรรมการพัฒนาชุมชน

จำนวน ๑ ฉบับ

อำเภอแม่เมาะ ขอส่งสรุปรสาระสำคัญในการประชุมกรรมการพัฒนาชุมชน ผ่านระบบ TV พช.
ครั้งที่ ๖/๒๕๖๖ ในวันจันทร์ที่ ๒๖ มิถุนายน พ.ศ. ๒๕๖๖ รายละเอียดตามเอกสารที่แนบมาพร้อมนี้

จึงเรียนมาเพื่อโปรดพิจารณา

ขอแสดงความนับถือ

(นางวิภาดา วิบูลย์พันธ์)
พัฒนาการอำเภอแม่เมาะ

สำนักงานพัฒนาชุมชนอำเภอ
โทร/โทรสาร ๐ - ๕๕๓๕ - ๐๐๒๓

เศรษฐกิจฐานรากมั่นคง ชุมชนเข้มแข็งอย่างยั่งยืน
ด้วยหลักปรัชญาของเศรษฐกิจพอเพียง



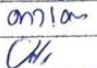
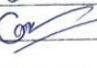

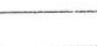


Change for Good

กรมการพัฒนาชุมชน กระทรวงมหาดไทย

รายชื่อผู้รับฟังการประชุมกรรมการพัฒนาชุมชน ผ่านระบบ TV พช. ครั้งที่ ๖/๒๕๖๖
 วันจันทร์ที่ ๒๖ มิถุนายน ๒๕๖๖
 สำนักงานพัฒนาชุมชนอำเภอแม่เมาะ จังหวัดลำปาง


รายชื่อผู้เข้าร่วมประชุมกรรมการพัฒนาชุมชน ผ่านระบบ TV พช.
 ครั้งที่ ๖/๒๕๖๖
 วันจันทร์ที่ ๒๖ มิถุนายน ๒๕๖๖
 สำนักงานพัฒนาชุมชนอำเภอ..... 116/201

ลำดับที่	ชื่อ - สกุล	ตำแหน่ง	ลายมือชื่อ	หมายเหตุ
1	ทวริศทา อึ้งอัมพอง	นายก อบจ.ลำปาง		
2	นางสาว นงนภ วัฒนสุข	ปลัด อบจ.ลำปาง		
3	นายสุวิทย์ อึ้งอัมพอง	ปลัด อบต.แม่เมาะ		
4	นางสาว นงนภ วัฒนสุข	ปลัด อบต.แม่เมาะ		
5	นาย อภิวัฒน์ คำคำดี	ปลัด อบต.แม่เมาะ		
6	น.ส. อรุณี คำคำดี	นักส่งเสริมงานพัฒนาชุมชน		

สรุปสาระสำคัญในการประชุมกรมการพัฒนาชุมชน ผ่านระบบ TV พช. ครั้งที่ ๖/๒๕๖๖

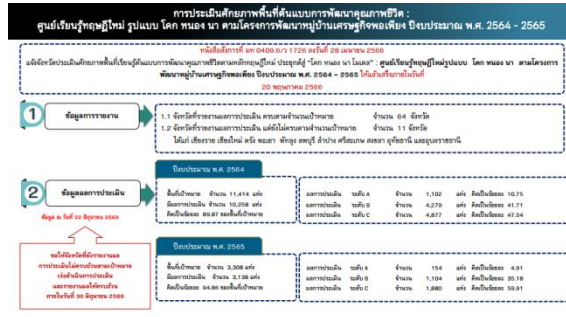
วันจันทร์ที่ ๒๖ มิถุนายน ๒๕๖๖

สำนักงานพัฒนาชุมชนอำเภอแม่เมาะ จังหวัดลำปาง

ที่	ประเด็น	ข้อสั่งการ	หมายเหตุ
๑	เรื่องก่อนวาระการประชุม	การส่งเสริมคุณธรรมจริยธรรมสำหรับข้าราชการ - การร้องเพลงมาร์ชพัฒนาชุมชน - การสวดมนต์ไหว้พระ	
๒	ระเบียบวาระที่ ๑ เรื่องประธานแจ้งให้ทราบ	๑. การน้อมนำแนวพระราชดำริของสมเด็จพระกนิษฐาธิราชเจ้า กรมสมเด็จพระเทพรัตนราชสุดาฯ สยามบรมราชกุมารี สู่ปฏิบัติการปลูกผักสวนครัว เพื่อสร้างความมั่นคงทางอาหารประจำปีงบประมาณ พ.ศ. ๒๕๖๖	



๑.๑ การประเมินผล ABC โคก หนอง นา งบประมาณ เศรษฐกิจพอเพียงและการบันทึกข้อมูลในระบบ Big data



ที่ ประเด็น ข้อสั่งการ หมายเหตุ

๑.๒ การดำเนินงานตามแผนการปฏิบัติงานและแผนการใช้จ่ายงบประมาณ ประจำปีงบประมาณ พ.ศ.๒๕๖๖ ไตรมาส ๔





ความก้าวหน้าการรับสมัครฯ รายจังหวัด (๗๖ จังหวัด)

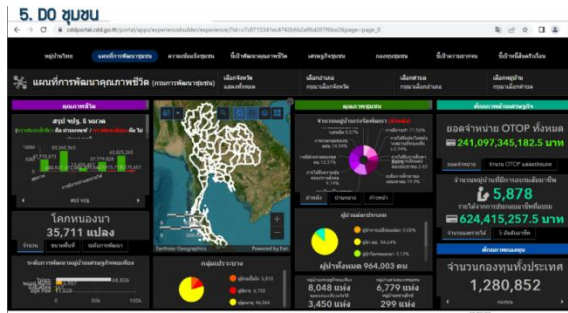
สรุปข้อมูลการรับสมัคร
กรอกข้อมูลผู้สมัครฯ จำนวน ๔๔ จังหวัด
ประเภทผ้า จำนวน ๘๗๑ ผืน
ประเภทที่ตกกรรม จำนวน ๗๖ ชิ้น

ข้อมูล ณ วันที่ ๓๐ มิ.ย. ๖๖ เวลา ๑๕.๐๐ น.

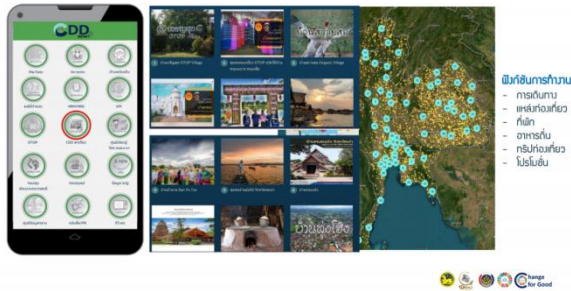
๓ ระเบียบวาระที่ ๒
เรื่อง รั บ ร อ ง
ร าย ง า น ก าร
ป รั ช ม ก ร ม ก าร
พ ั ท ฒ น า ชุ ม ช น ค ร ั ง
ที่ ๕/๒๕๖๖

เรื่อง รั บ ร อ ง ร าย ง า น ก าร ป รั ช ม ก ร ม ก าร พ ั ท ฒ น
ชุ ม ช น ค ร ั ง ที่ ๕/๒๕๖๖
ส ำ น ั ก ง า น เล ข า นุ ก าร ก ร ม ได้ จ ำ ด ำ ร าย ง า น ก าร
ป รั ช ม ก ร ม ก าร พ ั ท ฒ น า ชุ ม ช น ค ร ั ง ที่ ๕/๒๕๖๖
เม ื่อ วัน ศุ ก ร ที่ ๒๖ พ ลุ ช ภ า ค ม ๒๕๖๖ และ ได้
พ ะ ย แพร่ ท ำ ง เ ว็ บ ซ ำ ย ์ www.secr.cdd.go.th ร าย ง า น
ก าร ป รั ช ม มี จ ำ น ว น ท ั้ง ล ี น ๕๐ ห ำ น ำ โดย ผู้ บ ริ ห าร
ส ำ ม า ร ท เ ข ำ รั บ ร อ ง ร าย ง า น ก าร ป รั ช ม
ท ำ ง เ ว็ บ ซ ำ ย ์ ค ั ง ก ล ำ ว ห ำ ก มี ช ้อ แ ก ้ ไ ข ข อ ให้ แ จ ้ง
ส ำ น ั ก ง า น เล ข า นุ ก าร ก ร ม ก าย เ น ว น ที่ ๒๑ มิ ถุ น ย า น
๒๕๖๖
ห ำ ก พ ัน ก ำ ห น ด เ ว ล า ด ั ง ก ล ำ ว ถ ี วั ร ำ บ ร อ ง ร าย ง า น
ก าร ป รั ช ม ท ั้ง น ี ้ ม ำ มี ก าร แ ก ้ ไ ข ร าย ง า น ก าร ป รั ช ม
แ ต่ อ ย ำ ง ไ ต

ที่	ประเด็น	ข้อสั่งการ	หมายเหตุ
๔	ระเบียบวาระที่ ๓ เรื่องสืบเนื่อง	- ไม่มี -	
๕	ระเบียบวาระที่ ๔ เรื่องเพื่อทราบ	<p>๔.๑.๑ สรุปรายงานผลการตรวจราชการของผู้ตรวจราชการกรมการพัฒนาชุมชน ประจำเดือนมิถุนายน ๒๕๖๖</p> <p>๔.๑.๒ รายงานความก้าวหน้าการดำเนินงานโครงการบริหารจัดการเก็บและใช้ประโยชน์ข้อมูลเพื่อการพัฒนาชุมชน (จปฐ. และ กชช.๒ค) ปี ๒๕๖๖ (กิจกรรมที่ดำเนินการในไตรมาสที่ ๓-๔) (ศสท.)</p>  <p>ผลการจัดเก็บข้อมูลความจำเป็นพื้นฐาน (จปฐ.) และ กชช.๒ค ปี 2566</p> <p>ข้อมูลความจำเป็นพื้นฐาน (จปฐ.) เป้าหมายการจัดเก็บข้อมูล จปฐ. จำนวน 12,942,574 ครัวเรือน ผลการจัดเก็บ ณ วันที่ 16 มิถุนายน 2566 เวลา 10.00 น. : 12,997,497 ครัวเรือน คิดเป็น 100.42 % เกินเป้าหมาย 54,923 ครัวเรือน</p> <p>ข้อมูลพื้นฐานระดับหมู่บ้าน (กชช.๒ค) เป้าหมาย 70,475 หมู่บ้าน/ชุมชน คิดเป็น 56.90 % จัดเก็บแล้ว 40,098 หมู่บ้าน/ชุมชน</p> <p>Timeline การจัดเก็บข้อมูลความจำเป็นพื้นฐาน (จปฐ.) ปี 2566</p> <p>ไตรมาสที่ 3 จัดเก็บตรวจสอบและรับรองคุณภาพข้อมูล จปฐ.ระดับหมู่บ้าน/ชุมชน จำนวน 10,640 แห่ง (เป้าหมายทั้งหมด จำนวน 84,206 แห่ง)</p> <p>ไตรมาสที่ 4 ตรวจสอบและรับรองคุณภาพข้อมูล จปฐ.ระดับหมู่บ้าน/ชุมชน จำนวน 73,566 แห่ง (ภายในเดือนกรกฎาคม 2566) นำเสนอผลการจัดเก็บและรับรองคุณภาพข้อมูล จปฐ. ระดับองค์กรปกครองส่วนท้องถิ่น จำนวน 7,772 แห่ง (ภายในเดือนสิงหาคม 2566) นำเสนอผลการจัดเก็บและรับรองคุณภาพข้อมูล จปฐ. ระดับอำเภอ จำนวน 878 แห่ง นำเสนอผลการจัดเก็บและรับรองคุณภาพข้อมูล จปฐ. ระดับจังหวัด จำนวน 76 แห่ง (ภายในเดือนสิงหาคม 2566) *** จัดทำคำสั่งสำนักนายกรัฐมนตรี เรื่องแต่งตั้งคณะกรรมการพัฒนาชุมชน ปี 31 สิงหาคม 2566***</p>	
๔.๑๓ การขับเคลื่อนระบบ Big Data กรมการพัฒนาชุมชน (ศสท.)		 <p>BIG DATA กรมการพัฒนาชุมชน/กรมการปกครอง</p> <p>การบริหารจัดการฐานข้อมูลขนาดใหญ่ Big Data การพัฒนาชุมชน</p> <p>CDD BIG DATA PLATFORM</p> <p>Master plan BIG DATA กรมการพัฒนาชุมชน</p> <p>แพลตฟอร์มบริการดิจิทัล ๓ ระบบ</p> <p>Machine Learning</p> <ul style="list-style-type: none"> AI Coaching 1) ตรวจจับความเสี่ยง 2) ตรวจจับความเสี่ยงด้านสุขภาพ 3) ตรวจจับความเสี่ยงด้านสังคม 4) ตรวจจับความเสี่ยงด้านเศรษฐกิจ 5) ตรวจจับความเสี่ยงด้านสิ่งแวดล้อม 6) ตรวจจับความเสี่ยงด้านความปลอดภัย <p>AI Chatbot</p> <p>ระบบ Big Data การพัฒนาชุมชน</p> <p>แอปพลิเคชัน Big Data และแพลตฟอร์มบริการดิจิทัล ๓ระบบ - ๒ระบบ</p> <p>Big Data เชิงบริหารงานกรมพัฒนาชุมชน</p> <p>Big Data เชิงบริหารงาน พ.ศ.</p> <p>Big Data เชิงบริการประชาชน</p> <p>Big Data เชิงบริการผู้ประกอบการ</p> <p>แอปพลิเคชัน Big Data กรมการพัฒนาชุมชน</p> <p>แอปพลิเคชัน Big Data กรมการพัฒนาชุมชน</p> <p>แอปพลิเคชัน Big Data กรมการพัฒนาชุมชน</p>	



6. CDD พาเที่ยว



๔.๑.๔ รายงานความก้าวหน้าการขับเคลื่อน Big Data พช. : ศูนย์เรียนรู้ การพัฒนาคุณภาพชีวิตตามหลักทฤษฎีใหม่ประยุกต์สู่ "โคก หนอง นา โมเดล" (ศสท.)

๔.๑.๕ ผลการเบิกจ่ายภาพรวมงบประมาณแผนการใช้จ่ายงบประมาณกองทุนพัฒนาบทบาทสตรี ประจำปีงบประมาณ พ.ศ. ๒๕๖๖ (สส.)

- ผลการเบิกจ่ายภาพรวมงบประมาณแผนการใช้จ่ายงบประมาณกองทุนพัฒนาบทบาทสตรี ประจำปีงบประมาณ พ.ศ. ๒๕๖๖
- ผลการบริหารจัดการหนี้ของกองทุนพัฒนาบทบาทสตรี ประจำปีงบประมาณ พ.ศ. ๒๕๖๖

๔.๑๘ รายงานความก้าวหน้า "การส่งเสริมการจัดตั้งกลุ่มออมทรัพย์ เพื่อการผลิตในหมู่บ้านโครงการ กข.คจ. (สทอ.)"



๔.๑๙ คัดเลือกการส่งเสริมกิจกรรมเครือข่ายกลุ่มออมทรัพย์เพื่อการผลิต (สทอ.)



๔.๑๑๐ การดำเนินงานศูนย์ผู้นำจิตอาสา (สสช.)



๔.๑๑๑ รายงานผลการฝึกอบรม หลักสูตรผู้บริหารกระทรวง (สพช.)



ที่	ประเด็น	ข้อสั่งการ	หมายเหตุ
	ระเบียบวาระที่ ๕ เรื่องอื่นๆ	-เรื่องอื่นๆ	

ภาพประกอบการรับฟังการประชุมกรรมการพัฒนาชุมชน ผ่านระบบ TV พช. ครั้งที่ ๖/๒๕๖๖
วันจันทร์ ที่ ๒๖ มิถุนายน ๒๕๖๖
สำนักงานพัฒนาชุมชนอำเภอแม่เมาะ จังหวัดลำปาง

